

CÓDIGOS DOS COMPONENTES DO PRODUTO PADRÃO

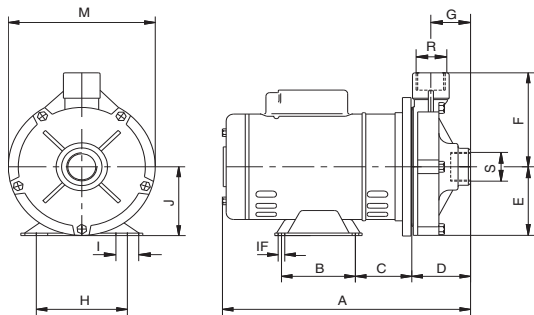
Item	Descrição	Quantidade	BC-92 S K		BC-92 S G			BC-92 S H				
			3/4 cv	1 cv	1,5 cv	2 cv	3 cv	3/4 cv	1 cv	1,5 cv	2 cv	3 cv
1	Motor elétrico IP-21, 2 Polos, 60 Hz	1	3/4 cv	1 cv	1,5 cv	2 cv	3 cv	3/4 cv	1 cv	1,5 cv	2 cv	3 cv
2	Selo mecânico 5/8" IP06 BUNA	1	595-2	595-2	595-2	595-2	595-2	595-2	595-2	595-2	595-2	595-2
3	Rotor K	1	2058-8	2059-0	-	-	-	-	-	-	-	-
3	Rotor G/H A	1	-	-	2042-4	2043-6	2045-0	-	-	2042-4	2043-6	2045-0
3	Rotor G/H B	1	-	-	2350-4	2351-6	2352-8	2294-9	2057-6	2350-4	2351-6	2352-8
3	Rotor H D	1	-	-	-	-	-	-	-	-	-	3769-2
(*) 4	Arruela lisa 1/4"	1	420-0	420-0	420-0	420-0	420-0	420-0	420-0	420-0	420-0	420-0
(*) 5	Parafuso S.NF. 1/4" x 3/4"	1	1179-4	1179-4	1179-4	1179-4	1179-4	1179-4	1179-4	1179-4	1179-4	1179-4
6	O-ring 164,3 x 1,78 mm	1	425-0	425-0	425-0	425-0	425-0	425-0	425-0	425-0	425-0	425-0
(**) 7	Caracol	1	2099-0	2099-0	2353-0	2353-0	2353-0	2354-1	2354-1	2354-1	2354-1	2354-1
8	Bujão de vedação 1/4" GAS	1	2346-2	2346-2	2346-2	2346-2	2346-2	2346-2	2346-2	2346-2	2346-2	2346-2
9	Parafuso SZ.NC. 5/16" x 1 3/4"	5	2404-1	2404-1	2404-1	2404-1	2404-1	2404-1	2404-1	2404-1	2404-1	2404-1
(***)	Mancal MG 56BDS	1	2155-6	2155-6	2155-6	2155-6	2155-6	2155-6	2155-6	2155-6	2155-6	2155-6
	Diâmetro do rotor K (mm)		130	140	-	-	-	-	-	-	-	-
	Diâmetro do rotor A (mm)		-	-	140	150	157	-	-	140	150	157
	Diâmetro do rotor B (mm)		-	-	130	140	150	110	120	130	140	150
	Diâmetro do rotor D (mm)		-	-	-	-	-	-	-	-	-	155

(\*) Itens usados somente em bombas Trifásicas.

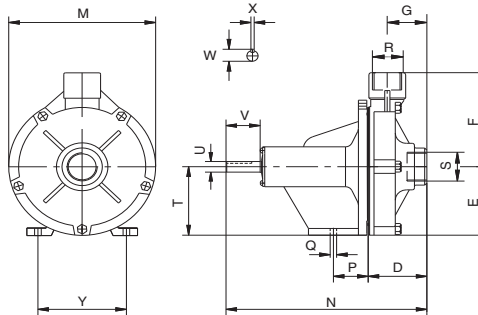
(\*\*) Para bombas com rotor H D, substituir item 7 (código 2354-1) pelo código 3389-3.

(\*\*\*) Para bombas mancalizadas, substituir itens 4 e 5 pelo código 2946-4 (Porca NF. 7/16" LATÃO).

MOTOBOMBA



MANCALIZADA



DIMENSÕES EM MILÍMETROS (mm) - 60 Hz

Descrição	BC-92 S K						BC-92 S G						BC-92 S H																
	3/4 cv			1 cv			1,5 cv		2 cv		3 cv		3/4 cv			1 cv			1,5 cv			2 cv			3 cv				
Referência	Trif.	Mono.	Mono sc.	Trif.	Mono.	Mono sc.	Trif.	Mono.	Trif.	Mono.	Trif.	Mono.	Trif.	Mono.	Mono sc.	Trif.	Mono.	Mono sc.	Trif.	Mono.	Mono sc.	Trif.	Mono.	Trif.	Mono.	Trif.	Mono.	Mono sc.	
A	297	321	347	307	341	337	321	341	331	361	341	381	306	330	356	316	350	346	330	350	340	370	350	390					
B	76	76	76	76	76	76	76	76	76	76	76	76	76	76	76	76	76	76	76	76	76	76	76	76	76	76	76	76	76
C	71	80	71	71	80	71	80	71	80	80	80	80	71	80	71	71	80	71	80	71	80	80	80	80	80	80	80	80	80
D	80	80	80	80	80	80	80	80	80	80	80	80	89	89	89	89	89	89	89	89	89	89	89	89	89	89	89	89	89
E	100	100	100	100	100	100	100	100	100	100	100	100	100	100	100	100	100	100	100	100	100	100	100	100	100	100	100	100	100
F	137	137	137	137	137	137	137	137	137	137	137	137	145	145	145	145	145	145	145	145	145	145	145	145	145	145	145	145	145
G	54	54	54	54	54	54	54	54	54	54	54	54	54	54	54	54	54	54	54	54	54	54	54	54	54	54	54	54	54
H	124	124	124	124	124	124	124	124	124	124	124	124	124	124	124	124	124	124	124	124	124	124	124	124	124	124	124	124	124
I	31	31	31	31	31	31	31	31	31	31	31	31	31	31	31	31	31	31	31	31	31	31	31	31	31	31	31	31	31
IF	8,7	8,7	8,7	8,7	8,7	8,7	8,7	8,7	8,7	8,7	8,7	8,7	8,7	8,7	8,7	8,7	8,7	8,7	8,7	8,7	8,7	8,7	8,7	8,7	8,7	8,7	8,7	8,7	8,7
J	89	101	89	89	101	89	101	101	101	101	101	101	89	101	89	89	101	89	101	89	101	101	101	101	101	101	101	101	101
M	200	200	200	200	200	200	200	200	200	200	200	200	200	200	200	200	200	200	200	200	200	200	200	200	200	200	200	200	200
N	281	281	281	281	281	281	281	281	281	281	281	281	290	290	290	290	290	290	290	290	290	290	290	290	290	290	290	290	290
P	48	48	48	48	48	48	48	48	48	48	48	48	48	48	48	48	48	48	48	48	48	48	48	48	48	48	48	48	48
Q	9	9	9	9	9	9	9	9	9	9	9	9	9	9	9	9	9	9	9	9	9	9	9	9	9	9	9	9	9
R ("BSP)	1	1	1	1	1	1	1	1	1	1	1	1	1/4	1/4	1/4	1/4	1/4	1/4	1/4	1/4	1/4	1/4	1/4	1/4	1/4	1/4	1/4	1/4	1/4
S ("BSP)	1	1	1	1	1	1	1 1/4	1 1/4	1 1/4	1 1/4	1 1/4	1 1/4	1 1/2	1 1/2	1 1/2	1 1/2	1 1/2	1 1/2	1 1/2	1 1/2	1 1/2	1 1/2	1 1/2	1 1/2	1 1/2	1 1/2	1 1/2	1 1/2	1 1/2
T	89	89	89	89	89	89	89	89	89	89	89	89	89	89	89	89	89	89	89	89	89	89	89	89	89	89	89	89	89
U	15,8	15,8	15,8	15,8	15,8	15,8	15,8	15,8	15,8	15,8	15,8	15,8	15,8	15,8	15,8	15,8	15,8	15,8	15,8	15,8	15,8	15,8	15,8	15,8	15,8	15,8	15,8	15,8	15,8
V	48	48	48	48	48	48	48	48	48	48	48	48	48	48	48	48	48	48	48	48	48	48	48	48	48	48	48	48	48
W	18	18	18	18	18	18	18	18	18	18	18	18	18	18	18	18	18	18	18	18	18	18	18	18	18	18	18	18	18
X	4,76	4,76	4,76	4,76	4,76	4,76	4,76	4,76	4,76	4,76	4,76	4,76	4,76	4,76	4,76	4,76	4,76	4,76	4,76	4,76	4,76	4,76	4,76	4,76	4,76	4,76	4,76	4,76	4,76
Y	123	123	123	123	123	123	123	123	123	123	123	123	123	123	123	123	123	123	123	123	123	123	123	123	123	123	123	123	123
Peso Motobomba (kg)	16,3	16,8	16,5	16,4	18,4	17,5	16,8	20,0	18,5	22,9	20,7	25,6	15,9	16,4	16,1	16,0	18,0	17,8	17,0	20,3	18,8	23,2	21,0	25,9					
Peso Mancalizada (kg)	10,3	10,3	10,3	10,4	10,4	10,4	9,8	9,8	9,8	9,8	9,8	9,8	9,9	9,9	9,9	10,0	10,0	10,0	10,0	10,0	10,1	10,1	10,1	10,1	10,1	10,1	10,1	10,1	10,1

Obs.: - As informações hidráulicas, composição e dimensionais poderão sofrer alterações sem prévio aviso, de acordo com a evolução tecnológica.

- A utilização de motores diferentes do padrão de linha alteram as características de desempenho do conjunto.

- As fotos e desenhos são de caráter ilustrativo.