

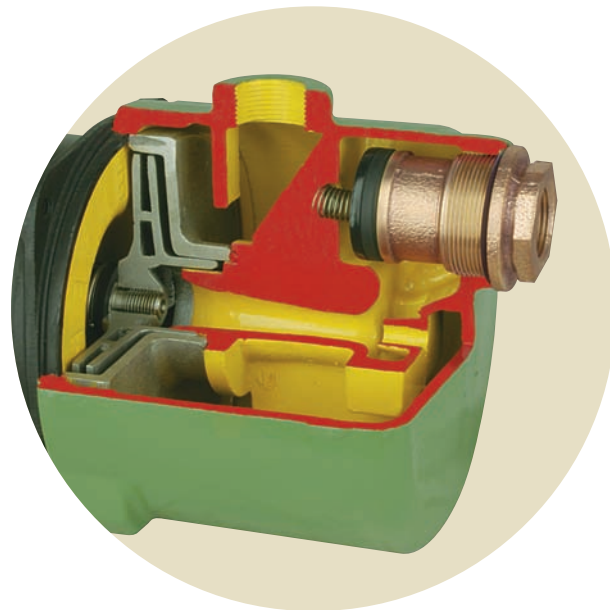


### Aplicações Gerais

- Residências
- Chácaras
- Poços de ponteira
- Redes de baixa pressão

### Detalhes Técnicos do Produto Padrão

- Bocais com rosca BSP
  - Corpo da bomba de ferro fundido GG-15
  - Rotor fechado de alumínio
  - Difusor de alumínio
  - Corpo da válvula de bronze
  - Selo mecânico constituído de aço inox AISI-304, buna N, grafite e cerâmica
- Linha S: bomba sem intermediário (até 1/2 cv monofásico e até 1 cv trifásico)
- Motor elétrico IP-21 com flange incorporada, 2 Polos, 60 Hz
- Linha T: bomba com intermediário (3/4 e 1 cv)
- Motor elétrico IP-21 JET PUMP, 2 Polos, 60 Hz (3/4 e 1 cv)



### Opções

- Linha S:
- Mancalizada

### Importante

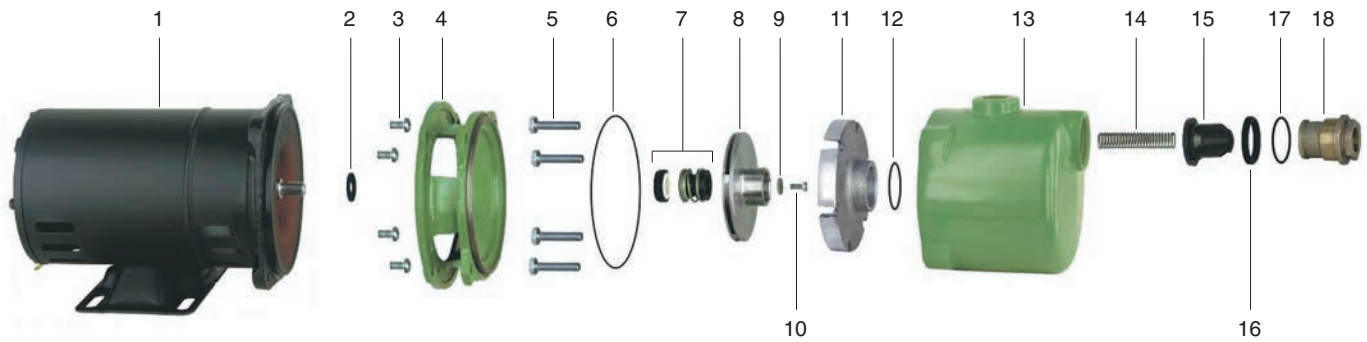
- Consulte a Fábrica para verificar a possibilidade de bombeamento de água acima da temperatura ambiente e adequação de materiais.

Modelo	Potência (cv)	Monofásico	Trifásico	Ø Sucção (pol)	Ø Recalque (pol)	Pressão máxima sem vazão (m c.a.)	Altura máxima de autoaspiração (m c.a.)	Ø Rotor (mm)	CARACTERÍSTICAS HIDRÁULICAS																									
									Altura Manométrica Total (m c.a.)																									
									2	3	4	5	6	7	8	10	12	14	16	18	20	22	24	26	28	30								
ASP-56 S	1/4	x		3/4	3/4	20	8	94	2,98	2,95	2,91	2,87	2,81	2,74	2,54	2,00	1,51	1,08	0,68															
	1/3	x	x	3/4	3/4	25	8	101	2,99	2,97	2,95	2,92	2,89	2,86	2,81	2,57	2,05	1,62	1,24	0,91	0,60													
	1/2	x	x	3/4	3/4	30	8	114	2,99	2,98	2,96	2,94	2,92	2,90	2,87	2,82	2,72	2,40	2,00	1,64	1,31	1,00	0,71											
	3/4		x	3/4	3/4	33	8	109	2,98	2,97	2,96	2,95	2,94	2,92	2,91	2,88	2,84	2,78	2,63	2,24	1,83	1,47	1,15	0,85										
	1		x	3/4	3/4	36	8	114	2,98	2,97	2,96	2,96	2,95	2,94	2,93	2,91	2,88	2,85	2,82	2,73	2,48	1,99	1,59	1,26	0,96	0,68								
ASP-56 T	3/4	x	x	3/4	3/4	33	8	109	2,98	2,97	2,96	2,95	2,94	2,92	2,91	2,88	2,84	2,78	2,63	2,24	1,83	1,47	1,15	0,85										
	1	x	x	3/4	3/4	36	8	114	2,98	2,97	2,96	2,96	2,95	2,94	2,93	2,91	2,88	2,85	2,82	2,73	2,48	1,99	1,59	1,26	0,96	0,68								

Obs.: – Dados hidráulicos conforme ISO 9906 anexo "A", com motor de linha e frequência indicados. Para condições diferentes consulte a Fábrica.

– Para obter a altura manométrica total em m c.a., não deixe de considerar as perdas de carga por atrito da instalação.

– **Obrigatório o aterramento do motor elétrico, conforme previsto na norma NBR 5410 ou norma equivalente do país onde o produto será instalado.**



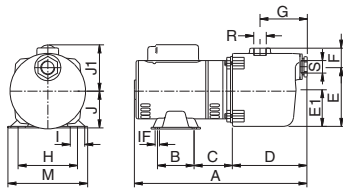
CÓDIGOS DOS COMPONENTES DO PRODUTO PADRÃO

Item	Descrição	Quantidade	ASP-56 S					ASP-56 T	
			1/4 cv	1/3 cv	1/2 cv	3/4 cv	1 cv	3/4 cv	1 cv
1	Motor elétrico IP-21, 2 Polos, 60 Hz	1							
2	Anel de respingo	1	-	-	-	-	-	53-0	53-0
3	Parafuso SZ.NC. 3/8" x 3/4"	4	-	-	-	-	-	1225-7	1225-7
4	Intermediário	1	-	-	-	-	-	832-1	832-1
5	Parafuso Z.NC. 1/4" x 3/4"	4	-	-	-	-	-	2159-3	2159-3
(*) 5	Parafuso SZ.NC. 1/4" x 7/8"	4	2159-3	2159-3	2159-3	2159-3	2159-3	-	-
6	O-ring 2049	1	769-9	769-9	769-9	769-9	769-9	769-9	769-9
7	Selo mecânico 5/8" IPO6 BUNA	1	595-2	595-2	595-2	595-2	595-2	595-2	595-2
8	Rotor	1	1304-3	1306-7	1308-0	828-0	830-8	828-0	830-8
(*) 9	Arruela lisa 1/4"	1	420-0	420-0	420-0	420-0	420-0	420-0	420-0
(*) 10	Parafuso S.NF. 1/4" x 5/8"	1	2054-0	2054-0	2054-0	2054-0	2054-0	2054-0	2054-0
11	Difusor	1	519-8	519-8	519-8	519-8	519-8	519-8	519-8
12	O-ring 2223	1	1441-2	1441-2	1441-2	1441-2	1441-2	1441-2	1441-2
13	Corpo	1	826-6	826-6	826-6	826-6	826-6	826-6	826-6
14	Mola da válvula	1	2442-9	2442-9	2442-9	2442-9	2442-9	2442-9	2442-9
15	Tripé sintético da válvula	1	2322-0	2322-0	2322-0	2322-0	2322-0	2322-0	2322-0
16	Anel de vedação do tripé da válvula	1	1015-7	1015-7	1015-7	1015-7	1015-7	1015-7	1015-7
17	O-ring 43,3 x 2,3 mm	1	1033-9	1033-9	1033-9	1033-9	1033-9	1033-9	1033-9
18	Corpo da válvula	1	1787-5	1787-5	1787-5	1787-5	1787-5	1787-5	1787-5
(**)	Mancal MG 42BDS	1	2154-4	2154-4	2154-4	2154-4	2154-4	-	-
	Diâmetro do rotor (mm)		94	101	114	109	114	109	114

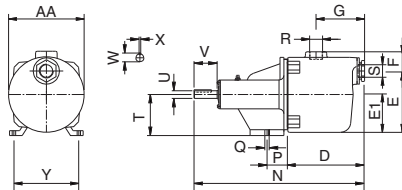
(\*) Itens usados somente em bombas Trifásicas.

(\*\*) Para bombas Mancalçadas sem intermediário (linha S), substituir item 5 (código 2159-3) pelo código 1417-5 e itens 9 e 10 substituir pelo código 2946-4 (Porca NF. 7/16" LATÃO).

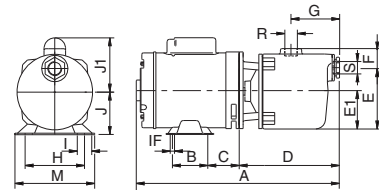
Motobomba (Linha S)



Mancalçada (Linha S)



Motobomba (Linha T)



DIMENSÕES EM MILÍMETROS (mm) - 60 Hz

Descrição	ASP-56 S										ASP-56 T					
	1/4 cv		1/3 cv		1/2 cv		3/4 cv		1 cv		3/4 cv		1 cv			
Referência	Mono.	Mono. sc	Trif.	Mono.	Mono. sc	Trif.	Mono.	Mono. sc	Trif.	Trif.	Trif.	Mono.	Mono. sc	Trif.	Mono.	Mono. sc
A	356	356	361	356	361	361	356	376	376	396	438	443	434	438	446	453
B	70	70	70	70	70	70	70	70	70	70	76	76	76	76	76	76
C	64	64	64	64	64	64	64	64	64	64	65	65	65	65	65	65
D	158	158	158	158	158	158	158	158	158	158	205	205	205	205	205	205
E	122	122	122	122	122	122	122	122	122	122	122	122	122	122	122	122
E1	75	75	75	75	75	75	75	75	75	75	75	75	75	75	75	75
F	39	39	39	39	39	39	39	39	39	39	39	39	39	39	39	39
G	100	100	100	100	100	100	100	100	100	100	100	100	100	100	100	100
H	108	108	108	108	108	108	108	108	108	108	124	124	124	124	124	124
I	31	31	31	31	31	31	31	31	31	31	31	31	31	31	31	31
IF	8,7	8,7	8,7	8,7	8,7	8,7	8,7	8,7	8,7	8,7	8,7	8,7	8,7	8,7	8,7	8,7
J	76	76	76	76	76	76	76	76	76	76	89	89	89	89	89	89
J1	94	61	61	94	61	61	94	61	61	61	83	111	73	83	121	73
M	156	156	156	156	156	156	156	156	156	156	166	166	166	166	166	166
N	355	355	355	355	355	355	355	355	355	355	362	362	362	362	362	362
P	43	43	43	43	43	43	43	43	43	43	40	40	40	40	40	40
Q	9	9	9	9	9	9	9	9	9	9	9	9	9	9	9	9
R ("BSP)	3/4	3/4	3/4	3/4	3/4	3/4	3/4	3/4	3/4	3/4	3/4	3/4	3/4	3/4	3/4	3/4
S ("BSP)	3/4	3/4	3/4	3/4	3/4	3/4	3/4	3/4	3/4	3/4	3/4	3/4	3/4	3/4	3/4	3/4
T	89	89	89	89	89	89	89	89	89	89	89	89	89	89	89	89
U	15,8	15,8	15,8	15,8	15,8	15,8	15,8	15,8	15,8	15,8	15,8	15,8	15,8	15,8	15,8	15,8
V	48	48	48	48	48	48	48	48	48	48	48	48	48	48	48	48
W	18	18	18	18	18	18	18	18	18	18	18	18	18	18	18	18
X	4,76	4,76	4,76	4,76	4,76	4,76	4,76	4,76	4,76	4,76	4,76	4,76	4,76	4,76	4,76	4,76
Y	123	123	123	123	123	123	123	123	123	123	123	123	123	123	123	123
AA	156	156	156	156	156	156	156	156	156	156	156	156	156	156	156	156
Peso Motobomba (kg)	10,9	11,0	11,2	11,3	11,4	11,9	12,6	12,6	13,2	14,2	16,9	19,4	16,6	17,1	21,4	18,4
Peso Mancalçada (kg)	9,3	9,3	9,3	9,3	9,3	9,4	9,4	9,4	9,3	9,3	-	-	-	-	-	-

Obs.: - As informações hidráulicas, composição e dimensionais poderão sofrer alterações sem prévio aviso, de acordo com a evolução tecnológica.  
 - A utilização de motores diferentes do padrão de linha alteram as características de desempenho do conjunto.  
 - As fotos e desenhos são de caráter ilustrativo.