

Motobomba Periférica Standard - XKm 60-I e Auto-Aspirante - XKSm 60-I

Informações Técnicas:

Motobomba periférica com rotor em bronze, tampa em ferro fundido GG 15, com sistema anti-travamento duplo, motores em II pólos 60 Hz, selo mecânico em Inox 304-grafite/cerâmica/BunaN. Altura máxima de sucção de 8 metros para bombeamento de água limpa, livre de sólidos em suspensão.

Principais aplicações:

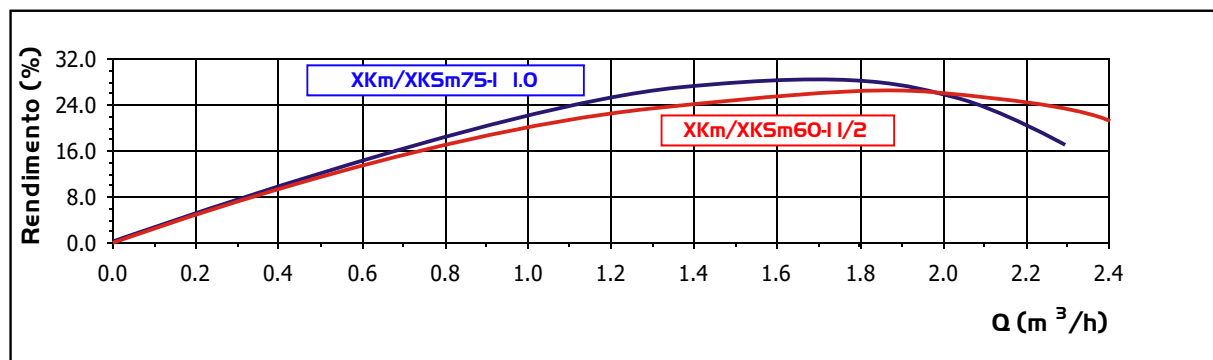
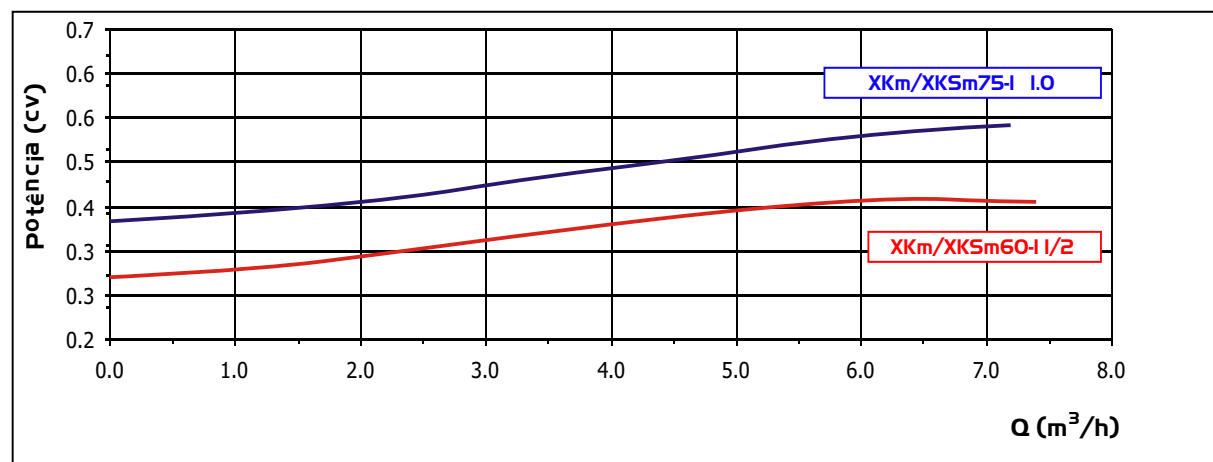
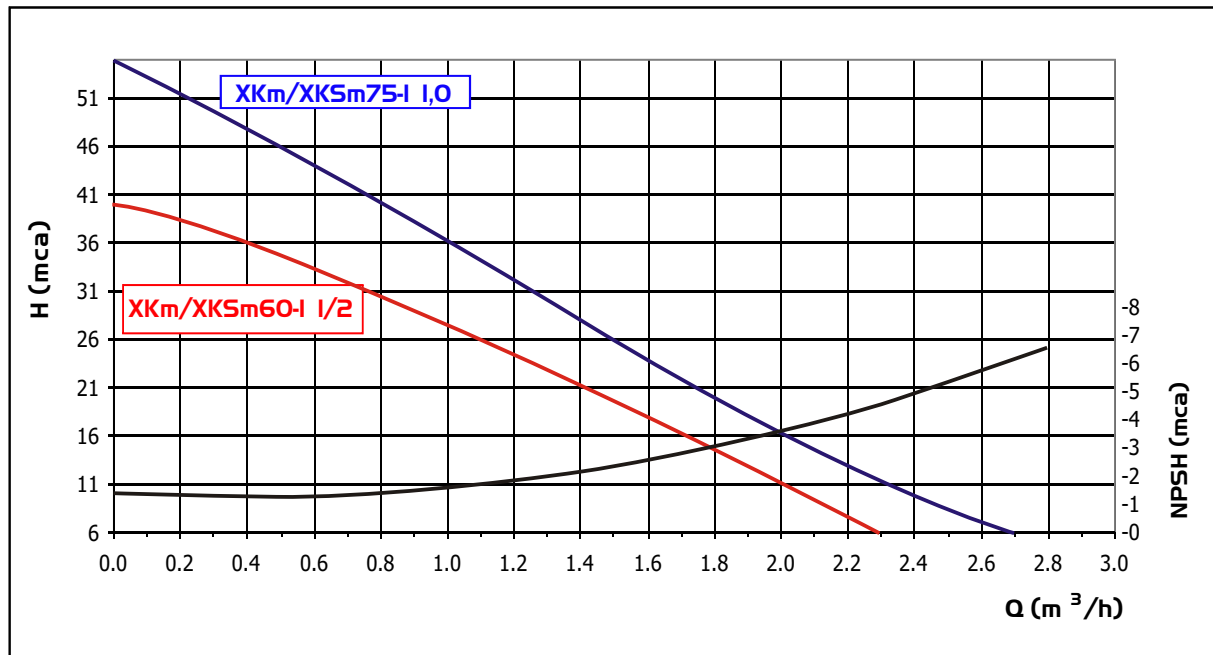
XKm - Reaproveitamento e recirculação de água, aumento de pressão em redes hidráulicas, pequenas irrigações de hortas e jardins, fontes ornamentais e chafarizes.

XKSm - Residências em litorais, redes de baixa pressão, poços semi-artesianos e poços de ponteira.

Opcionais:

Vedação por selo mecânico em Inox 304 grafite/cerâmica/Viton e carbeto de silício/ BunaN ou EPDM;

Sob consulta prévia com a Fábrica.



Desenho Dimensional

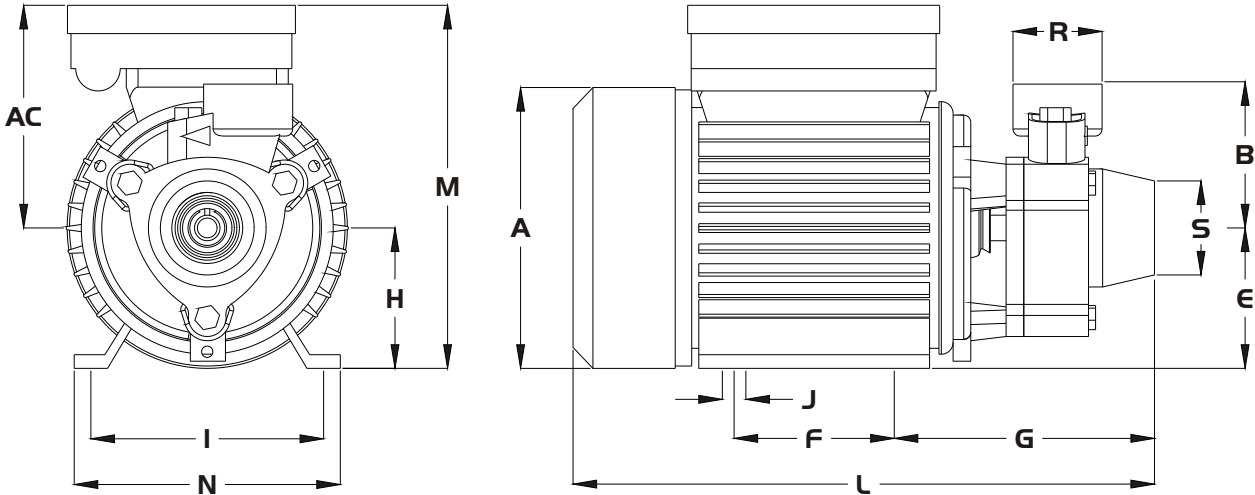


Tabela Dimensional

	Modelos		S	R	A	B	E	F	G	H	I	J	L	M	N	AC	Peso Kg
	Monofásico	Trifásico															
Rosca	Xkm 60-I	-	1	1	119,0	94,0	62,0	80,0	108,0	62,0	99,0	8,0	252,0	156,0	120,0	94,0	5,7
	Xkm 75-I	-	1	1	141,0	83,0	72,0	91,0	112,0	72,0	112,0	10,0	283,0	179,0	138,0	107,0	6,5

Desenho Explodido

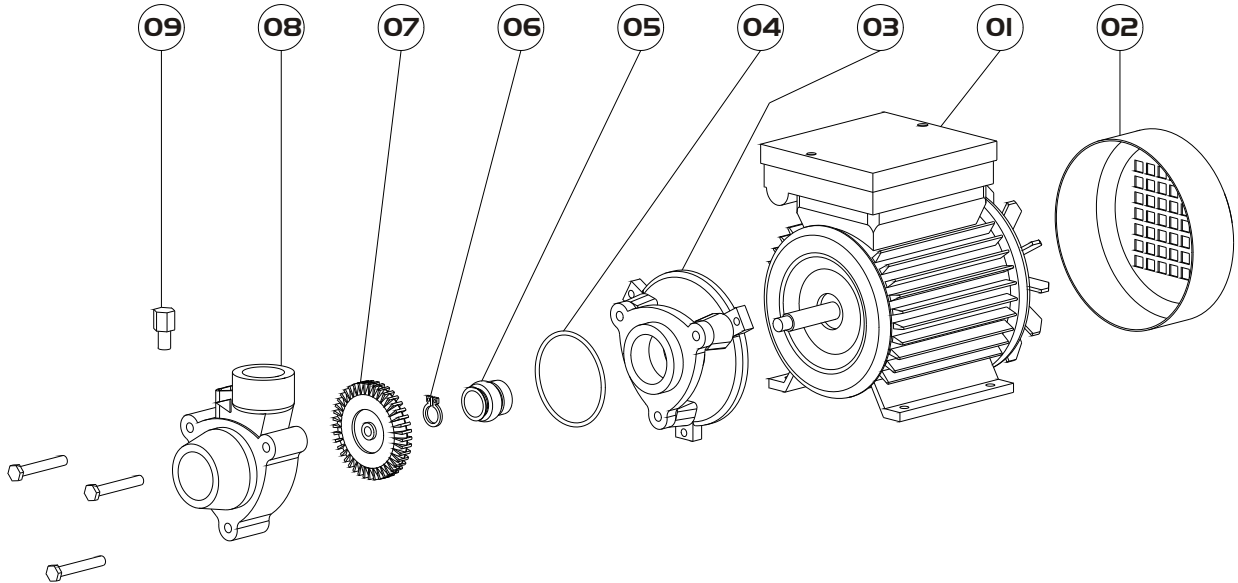


Tabela de Peças

RELAÇÃO DE PEÇAS		Modelo		Modelo	
		Xkm 60-I		Xkm 75-I	
Item	Componentes	Quant.	Código	Quant.	Código
01	Motor	01	XXXXX	01	XXXXX
02	Tampa Defletora	01	9600.0009	01	XXXXX
03	Acoplamento	01	9600.0010	01	XXXXX
04	Anel O'ring	01	9600.0005	01	XXXXX
05	Conj. Selo Mecânico	01	2601.0050	01	2601.0050
06	Anel Elástico	01	9600.0004	01	9600.0004
07	Rotor	01	9600.0001	01	9600.0023
08	Tampa	01	9600.0003	01	XXXXX
09	Bujão	01	9600.0013	01	9600.0013

Desenho Dimensional

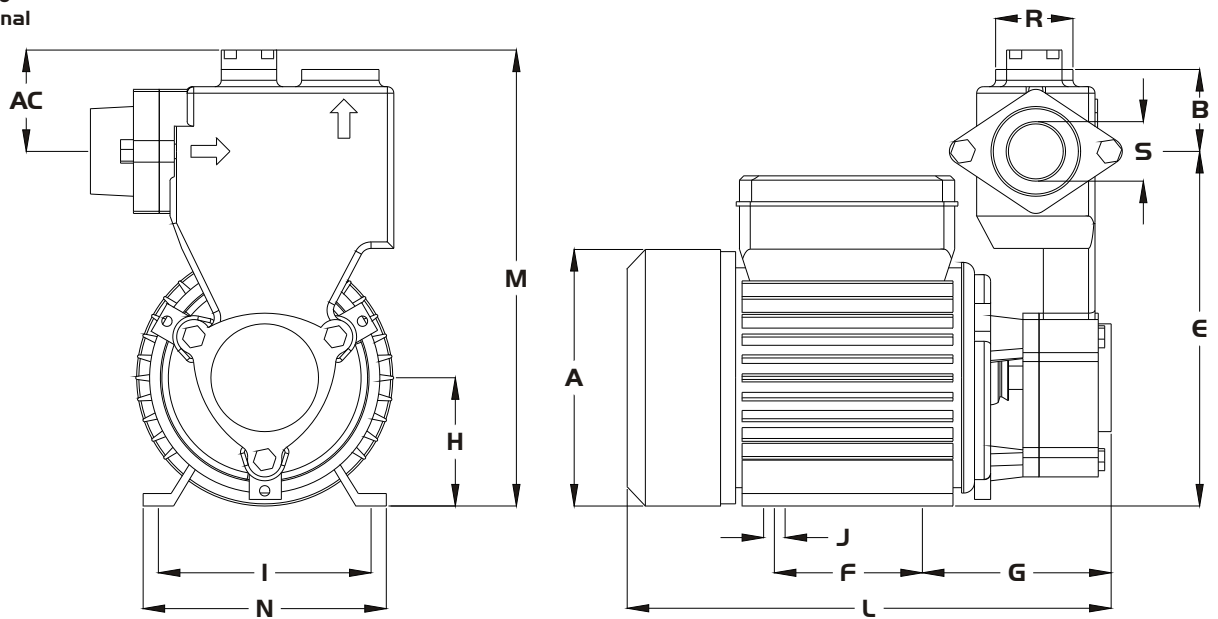


Tabela Dimensional

	Modelos		S	R	A	B	E	F	G	H	I	J	L	M	N	AC	Peso
	Monofásico	Trifásico															
Rosca	XKSm 60-I	-	1	1	119,0	36,0	167,0	80,0	84,0	62,0	99,0	8,0	224,0	202,0	120,0	70,0	7,0
Rosca	XKSm 75-I	-	1	1	141,0	36,0	196,0	90,0	84,0	72,0	112,0	8,0	252,0	243,0	139,0	70,0	8,0

Desenho Explodido

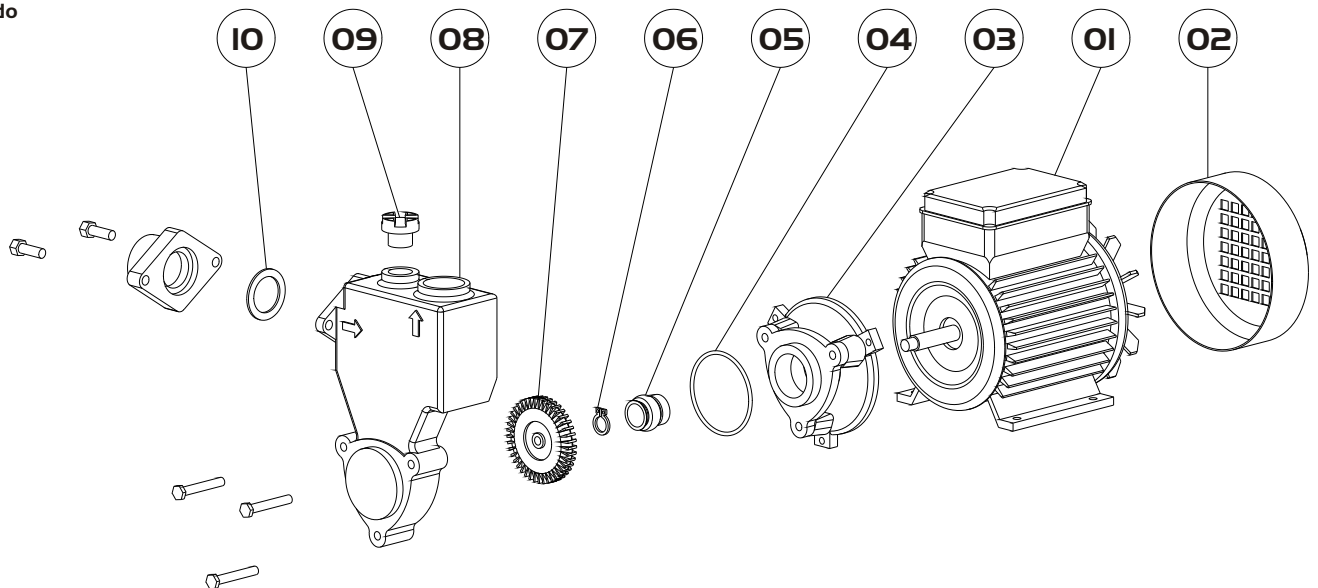


Tabela de Peças

RELAÇÃO DE PEÇAS		Modelo		Modelo	
		XKSm 60-I		XKSm 75-I	
Item	Componentes	Quant.	Código	Quant.	Código
01	Motor	01	XXXXX	01	XXXXX
02	Tampa Defletora	01	9600.0009	01	XXXXX
03	Acoplamento	01	9600.0010	01	XXXXX
04	Anel O'ring	01	9600.0005	01	XXXXX
05	Conj. Selo Mecânico	01	2601.0050	01	2601.0050
06	Anel Elástico	01	9600.0004	01	9600.0004
07	Rotor	01	9600.0001	01	9600.0023
08	Tampa	01	9600.0002	01	9600.0040
09	Bujão	01	9600.0014	01	9600.0014
10	Arruela de Borracha	02	9600.0017	02	9600.0017

