

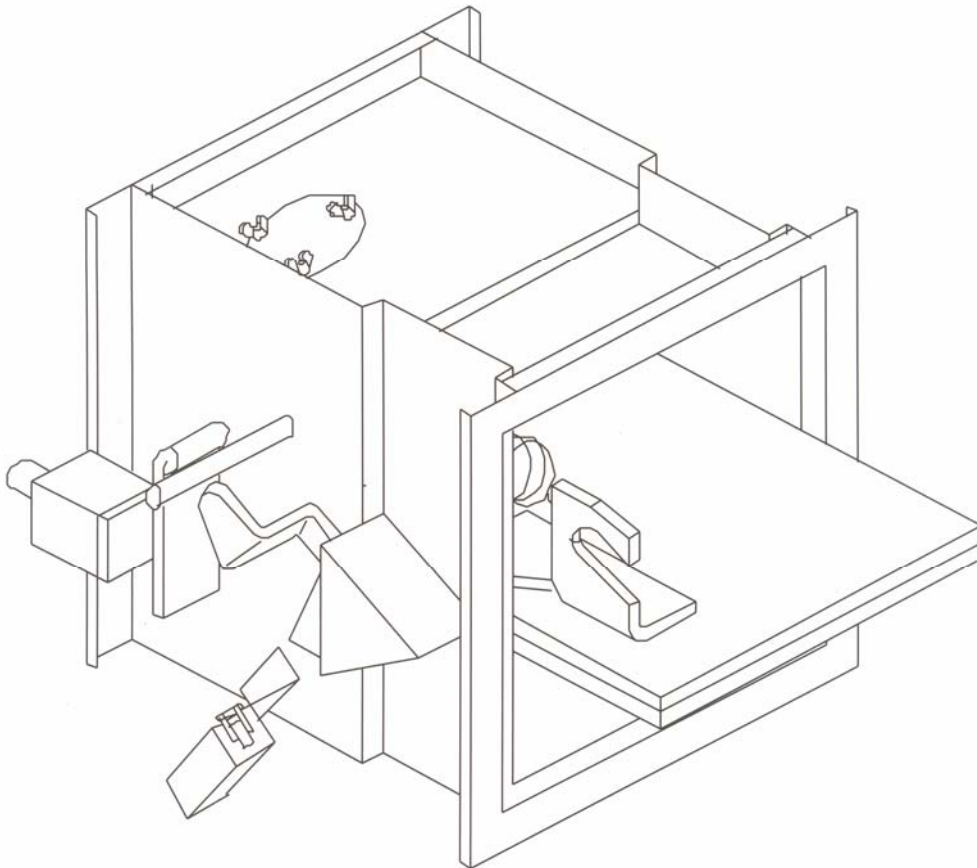
DAMPER CORTA FOGO

DCF - DAMPER CORTA FOGO

- ▶ Elementos utilizados para isolar determinadas zonas contra a incidência de incêndio em instalações de ventilação e exaustão mecânica, ar condicionado, etc...
- ▶ Podem ser montados embutidos em paredes ou lajes; quando houver necessidade de montagem em dutos, o DCF deverá ser montado em estrutura metálica fixada na laje.
- ▶ Elemento vedante construído em chapa galvanizada tipo sanduíche", com miolo em fibra antichamas.
- ▶ Devido aos batentes internos de apoio às aletas de vedação, a mesma tem dimensão inferior a secção interna do conjunto, evitando que haja empenamento.
- ▶ Fornecido com fusível tipo" Thermal Link" com disparo a 72 °C ou 141 °C.

ESPECIFICAÇÕES

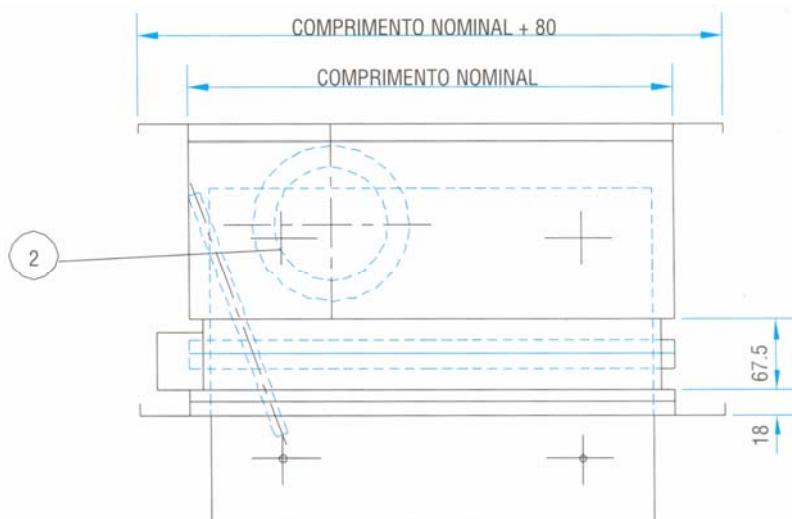
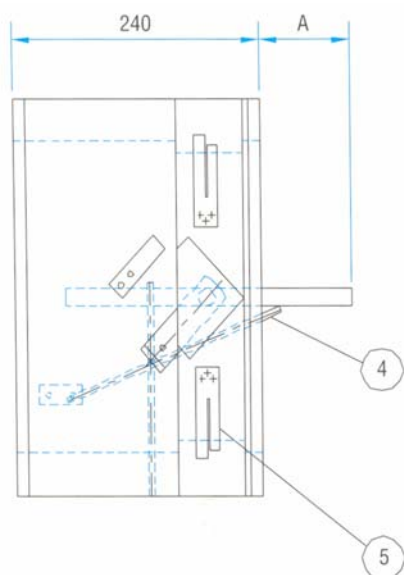
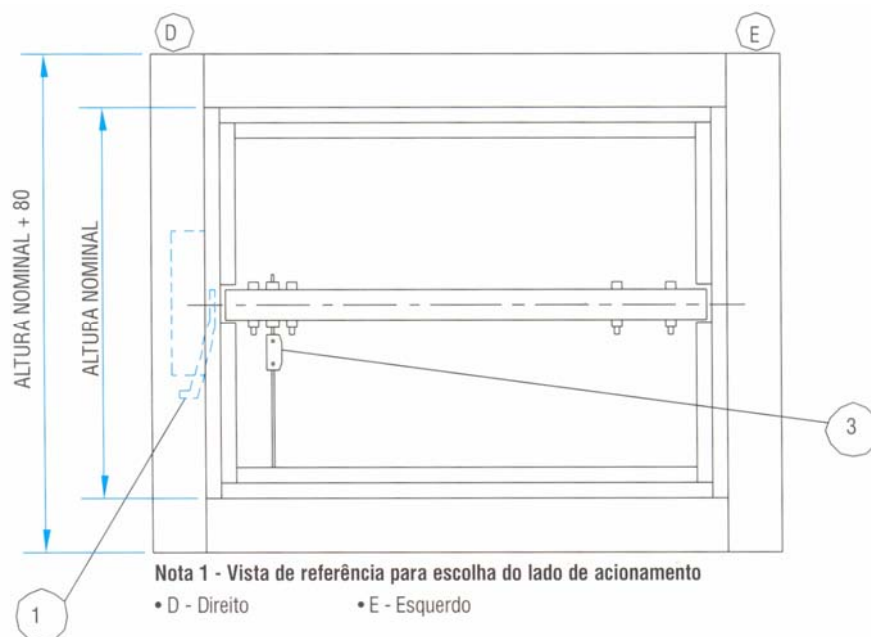
- ▶ Mancais em bronze sintetizado.
 - ▶ Eixos em aço liga
- Instalação em paredes e teto.
Fusível de disparo (com atestado UL)
- ▶ com rompimento a 72 °C ou 141 °C.
- Disparo manual, mecânico ou eletromagnético com CC ou CA.
- ▶ Acionamento disponível do lado esquerdo E ou lado direito D, quando não especificado será considerado ao lado direito D.
 - ▶ Para DCF - Borboleta com dimensões normais excedentes a 800mm, consultar a fábrica, pois serão fabricados em módulo.



OBSERVAÇÃO

A Tropical reserva para si o direito de proceder alterações sem prévio aviso.

SELEÇÃO DOS DIFUSORES DI



Dimensão A - Altura nominal + 2 - 73mm

- 1= Alavanca de acionamento
- 2= Boca de inspeção
- 3= Fusível de disparo
- 4= Mola de acionamento
- 5= Chumbador

DIMENSIONAL (mm)	
Altura nominal	Largura nominal
200	200
300	300
400	400
500	500
600	600
700	700
800	800

Observação:
 As cotas acima são combináveis entre si.

Acessórios -Quando solicitado

- * solenóide de 24V * solenóide de 110V
- * solenóide de 220V * Fusível 141°C
- * Chave de fim de curso

CÓDIGO PARA PEDIDO

DCF

Damper Corta Fogo

-

600X300

Dimensões

-

F1

Fusíveis
F1 - 72°C
F2 - 141°C

-

S1

Solenóide
S1 - 110V
S2 - 220V
S3 - 24V

-

CF

Chave fim
de curso